

札幌までJR乗車33分！通勤圏内

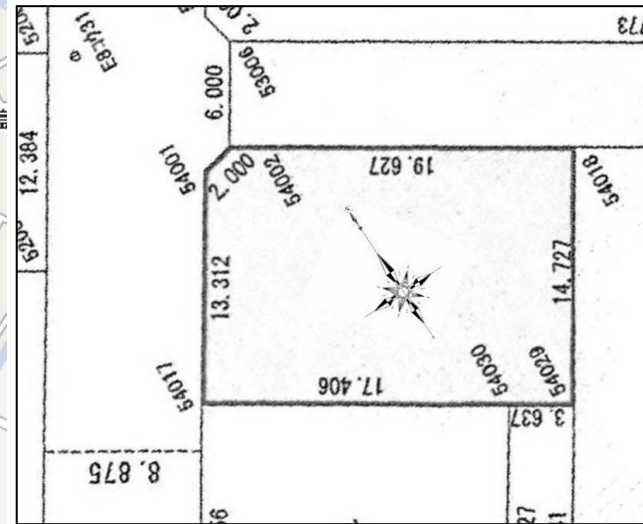
島松駅・大型スーパー徒歩圏

93.4坪の広々角地

建築条件なし

information

- ◇ JR「島松駅」・・・歩約 3分
- ◇ トライアル・・・徒歩 3分
- ◇ セイコーマート・・・徒歩 5分
- ◇ ラルズマート・・・徒歩 10分
- ◇ 島松小学校・・・徒歩 21分
- ◇ 恵北中学校・・・徒歩 24分



売土地

JR「島松」駅

住宅用地

700 万円

物件種目	売土地		
最寄駅	JR「島松」駅		
間取タイプ	住宅用地		
価格	700 万円		
物件所在地	恵庭市島松寿町1丁目3-1		
交通	千歳線	島松駅	徒歩2分
土地面積	308.89 m ² 93.43 坪	ほかに 私道面積	m ² なし 坪
建物	構造・規模	造 階建	
	面積		
	間取内訳		
土地権利	所有権	地目	宅地
都市計画	市街化区域	用途地域	準工業地域
建ぺい率	60 %	容積率	200 %
他の法令上の制限			
築年月		駐車場	
現況	更地	引渡日	相談
建築確認番号			
接道状況(角地・間口)	北西8.8m間口13.3m、北東6.0m間口19.6m接道する。		
設備	電気・上水道・下水道・LPG		
備考	・(学区)島松小学校・恵北中学校		
会員番号			物件番号

アットホーム・ファクトシート(不動産情報流通システム専用物件資料)



不動産総合情報サイト **athomeweb** www.athome.co.jp



免許番号 北海道知事免許 石狩(1)8218号
LLC 総建合同会社

札幌市北区太平1条1丁目3番8号
TEL 011-788-2408 FAX 011-788-2418

■取引態様 ■手数料 ■情報公開日
専任 分かれ
担当 天野 : 090-2873-3085